

GUÍA DE DISEÑO UNIVERSAL



SUMINISTRO DE SOLUCIONES ACCESIBLES

Canon toma mucho en cuenta y considera a *todos* sus clientes cuando provee productos y servicios.

Desde sus inicios, Canon se ha dedicado al desarrollo de tecnologías que ayudan a mejorar y enriquecer la vida de las personas basándose en su filosofía corporativa de Kyosei, la que Canon define como...

“Todas las personas, sin distinción de raza, religión o cultura, viviendo y trabajando juntos en armonía hacia el futuro”.

Con este espíritu, Canon busca proporcionar un acceso fácil para una amplia gama de usuarios a través del Diseño Universal.

Mediante una amplia investigación e innovación, Canon se esfuerza por anticiparse y ayudar a limitar las barreras que los usuarios puedan encontrar al utilizar sus productos. Esto permite que más usuarios se beneficien de la tecnología de Canon.

Las ideas de Canon sobre el Diseño Universal, así como sus esfuerzos por llevarlas a la práctica, se presentan en esta guía.*



* Algunas de las características o funciones del producto descritas en esta guía pueden requerir equipo opcional o pueden estar disponibles solo para ciertos modelos imageRUNNER ADVANCE. Verifique con Canon o su distribuidor local autorizado de Canon para obtener más información.

Desarrollo de dispositivos multifuncionales de red a través de un exhaustivo estudio de diseño universal

Canon se esfuerza por crear productos fáciles de usar teniendo en cuenta la funcionalidad, la operatividad y la conveniencia. Para ayudar a conseguirlo, Canon ha adoptado un enfoque de Diseño Universal. Esto guía la creación del producto, desde la etapa de diseño hasta la producción final, todo desde el punto de vista del cliente.

Al observar las actividades normales de las personas antes, durante y después de usar sus productos, Canon es capaz de descubrir una variedad de problemas que no se verían con solo mirar un dispositivo.

En busca de un dispositivo multifuncional de red de oficina, asombroso y fácil de usar, la empresa lanzó la serie imageRUNNER ADVANCE, aprovechando su conocimiento acumulado en Diseño Universal.



Diseño de productos que son fáciles de usar y comprender

Diseño Universal considera la forma en que las personas usan un producto. Canon tiene en cuenta las diferentes condiciones de sus clientes y desarrolla sus productos para que sean fáciles de usar al mayor número de personas posible.

Canon ha incorporado una variedad de funciones en la serie imageRUNNER ADVANCE que se centran en dar prioridad a la facilidad de uso.

Tenga en cuenta que los siguientes iconos se utilizan para mostrar qué funciones de la serie imageRUNNER ADVANCE ayudan a resolver los problemas descritos.

EL CUERPO Y EL MOVIMIENTO



Difícil de alcanzar

Las personas que usan sillas de ruedas o personas de baja estatura, pueden tener problemas para alcanzar lo que necesitan. Es importante que el funcionamiento del dispositivo esté al alcance de la mano.



Una sola mano

En la oficina, la gente sostiene los documentos con una mano y hace copias o escanea con la otra. Para aquellas personas con pérdida de mano o con lesiones, es importante poder operar el dispositivo con una sola mano.



Uso de una ayuda para caminar

Para aquellos que usan bastones o tienen lesiones o uso limitado de sus extremidades inferiores y necesitan usar muletas, es importante hacer posible la operación del dispositivo con una mano.



Imposibilidad de usar ciertos dedos

Es posible que algunas personas tengan ciertos dedos lesionados o faltantes. Es por eso que el funcionamiento del dispositivo no debe ser demasiado exigente ni la programación del trabajo debe requerir la pulsación de muchos botones.



Fuerza limitada

Las personas tienen diferentes niveles de fuerza física en las extremidades superiores e inferiores. Abrir y cerrar ciertas áreas de acceso en impresoras y copiadoras multifuncionales, debe ser fácil y requerir un esfuerzo mínimo.

EMOCIONES



Concientización hacia los demás

Las largas filas de personas que esperan mientras usted realiza tareas en el dispositivo, puede causar tensión. Es importante limitar la tensión emocional durante el trabajo, lo cual ayuda a mantener la productividad en el lugar de trabajo.



Frustración

Es frustrante invertir mucho tiempo en el trabajo y no obtener los resultados deseados. Se necesitan paneles de operación, controladores y utilitarios y manuales de instrucciones fáciles de comprender que ayuden en todas las funciones.

VISIÓN Y AUDICIÓN



Visión borrosa

Las personas con visión deficiente necesitan paneles de operación que sean fáciles de visualizar. También es de ayuda contar con procedimientos que no dependan únicamente de la visión.



Visión reducida

El panel de operación de un dispositivo multifuncional puede ser difícil de ver con poca luz o con luz solar directa cerca de una ventana. Se necesitan innovaciones para facilitar la visualización.



Dificultad para ver textos y números pequeños

Es útil que los paneles de operación tengan un texto grande para que las personas con visión deficiente puedan utilizarlos sin problemas.



Dificultad para diferenciar visualmente

Algunas personas tienen daltonismo y no pueden distinguir ciertos colores. También puede ser difícil para las personas diferenciar las palabras dentro de una larga lista.



Dificultad auditiva

Cualquiera puede tener problemas para oír sonidos leves en un ambiente ruidoso. También hay personas con una audición deficiente o con pérdida total de la audición. El ajuste del volumen y otras innovaciones que no sean el uso de sonidos, son útiles para comunicarse con el usuario.

COGNICIÓN



Dificultad para recordar

Algunas personas no pueden recordar cómo usar un producto, a pesar de la experiencia previa. Las palabras e instrucciones desconocidas pueden causar perplejidad y estrés para algunos.



Dificultad para el aprendizaje

Los sistemas complejos pueden ser difíciles de entender. Es difícil recordar información si los usuarios no comprenden el contexto. Por lo tanto, es útil idear productos que puedan ser operados intuitivamente, con poco o ningún aprendizaje requerido.



Relaciones de causa y efecto poco claras

Algunas personas se estresan cuando no entienden cómo sucedió algo. Para ayudar a limitar estas situaciones, se necesitan soluciones que muestren y describan fácilmente las relaciones de causa y efecto.

Suministro de soluciones accesibles

Innovaciones de la serie imageRUNNER ADVANCE que ayudan a promover el acceso a la tecnología.

OPCIÓN



Kits de operación por voz y guía por voz[†]



En algunos modelos imageRUNNER ADVANCE*, los usuarios pueden navegar manualmente por el panel de operación y realizar funciones básicas como copiar, escanear** y enviar faxes escuchando instrucciones audibles y utilizando el teclado.

También pueden realizar algunas funciones básicas de copiado* a través de la entrada de voz usando el kit de operación por voz. Esto puede ayudar a las personas con visión deficiente o a aquellas que puedan tener problemas para utilizar el panel táctil.

Se muestra el kit de operación por voz..

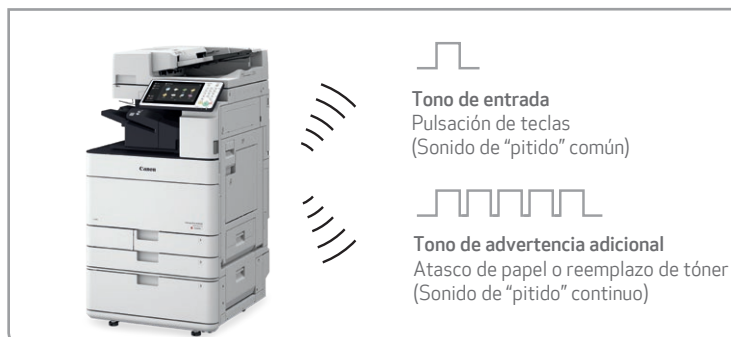
- ▲ El kit de operación por voz y el kit de guía por voz son dos opciones separadas.
- * No compatibles con las aplicaciones uniFLOW o MEAP; consulte a su distribuidor Canon local para conocer los detalles. Consulte la última página para ver los dispositivos compatibles.

** El correo electrónico debe configurarse como un botón "favorito" de antemano para poder escanear hacia correo electrónico.

† El kit de operación por voz no se puede utilizar para realizar funciones de fax, impresión o escaneo.



Notificaciones fáciles de escuchar



Los usuarios pueden diferenciar entre la urgencia de las notificaciones, debido a los diferentes tonos utilizados para indicar el estado del dispositivo. Esto puede ser de gran ayuda para aquellos que tienen problemas de visión.

Ajuste del volumen



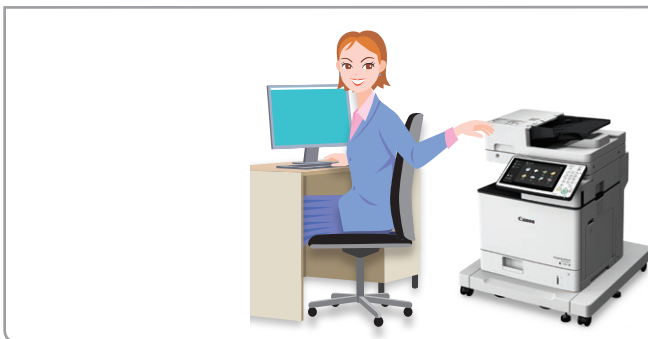
La pantalla de ajuste de volumen se accede simplemente pulsando un botón. Esto es útil para bajar o subir rápidamente el volumen de los faxes entrantes, etc.

Manija de accesibilidad del ADF



Las personas que usan sillas de ruedas pueden cerrar fácilmente el alimentador automático de documentos (ADF), mientras están sentadas, con una manija que les permite alcanzar de mejor manera el alimentador.

Plataforma con ruedas



Un sistema imageRUNNER ADVANCE* puede colocarse sobre una plataforma con ruedas. Esto ayuda a reducir la altura del dispositivo para que la persona pueda realizar operaciones mientras está sentada en su escritorio.

* Solo está disponible en la serie imageRUNNER ADVANCE 715iF II.

Fácil acceso al interruptor principal de energía



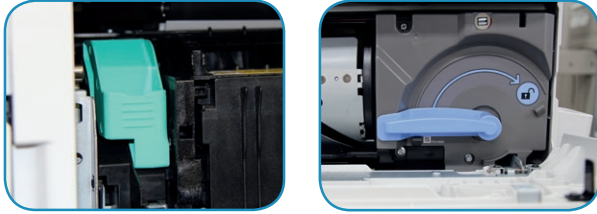
El interruptor principal de energía está ubicado en la parte frontal del dispositivo para facilitar el acceso. Además, una cubierta protectora ayuda a evitar que alguien presione el interruptor involuntariamente.

Percepción del color



Canon elige los colores del panel de operación, de las etiquetas y de las palancas interiores teniendo en cuenta a las personas que los ven diferentes. Los colores seleccionados se basan en lo que la mayoría de los usuarios pueden distinguir visualmente.

Distinción de formas y colores de las palancas

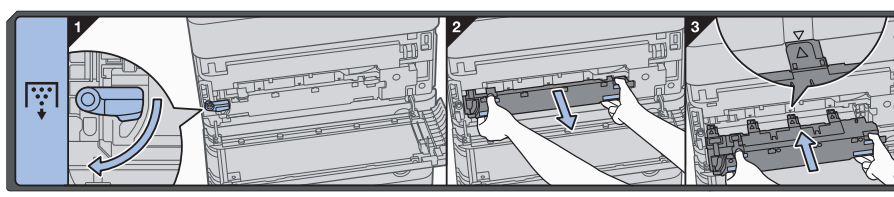


Las palancas para abrir y acceder a las posibles áreas de atasco de papel son de color verde, mientras que las manijas para el reabastecimiento de los consumibles son de color azul. Todas las palancas son grandes, por lo que destacan claramente y son fáciles de agarrar. También tienen características de seguridad incorporadas.

Instrucciones visuales



Las ilustraciones visuales se colocan cerca de las palancas y tienen los mismos colores, de modo que lo que hay que hacer esté claro y fácil de entender.



Panel de operación fácil de leer



El panel táctil grande, brillante y a todo color proporciona una fácil lectura. El texto grande en el panel de operación es fácil de distinguir y leer. Los botones comunes tienen colores distintivos y protuberancias que se pueden entender al tacto. Las teclas cóncavas son fáciles de presionar.

Comenzando con los modelos imageRUNNER ADVANCE de tercera generación, las funciones "desplazar" y "presionar" permiten a los usuarios cambiar de página y desplazar listas deslizando el dedo hacia arriba/abajo y hacia la izquierda/derecha. Las pantallas del menú principal y de funciones se pueden ampliar con dos dedos. Los usuarios pueden ampliar o reducir los documentos en la pantalla de vista previa.

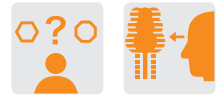


Presionar



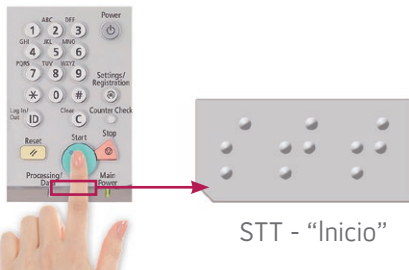
Desplazar

Despliegue invertido



El despliegue del panel táctil se puede “invertir” para que los caracteres en colores claros se muestren sobre un fondo más oscuro. Esto proporciona claridad y contraste para los usuarios con ciertas discapacidades visuales.

Etiquetas Braille



Se pueden adherir etiquetas Braille transparentes al panel de operación para ayudar a los usuarios a identificar las teclas físicas y las áreas comunes del dispositivo.

Panel de operación ajustable



El ángulo y posición de los paneles de operación pueden ajustarse en la mayoría de los modelos imageRUNNER ADVANCE. Esto ayuda a las personas que pueden tener problemas para acceder al dispositivo, como las que están en sillas de ruedas, a manejarlo fácilmente. Esto también ayuda a reducir el resplandor en la pantalla para una mejor visualización.

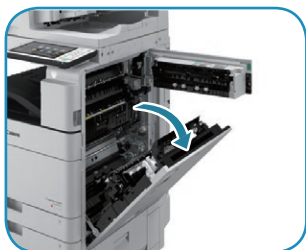
Inclinación



Ajustable de forma vertical



Remoción fácil de atascos de papel



Las puertas se abren de par en par para facilitar el acceso al papel atascado. Todas las puertas están diseñadas para que se abran fácilmente y con poco esfuerzo.

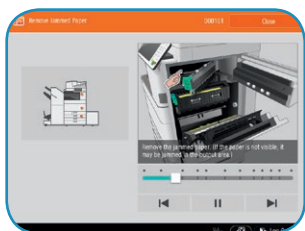
Reemplazo fácil de la botella de tóner



La serie imageRUNNER ADVANCE* incluyen botellas de tóner diseñadas para ser reemplazadas con una sola mano. Algunos modelos permiten cambiar las botellas de tóner sobre la marcha para mejorar la productividad de ciertos modelos en color.

* La serie imageRUNNER ADVANCE 715iF II utiliza un diseño de cartucho todo en uno.

Explicaciones fáciles de comprender



La eliminación del papel atascado o el reemplazo de consumibles se puede realizar simplemente siguiendo las instrucciones animadas o las explicaciones en video que aparecen en pantalla.

Fácil reemplazo del papel



Las gavetas de papel pueden abrirse con un esfuerzo mínimo. Las guías laterales de las gavetas se pueden ajustar con una sola mano, y el dispositivo puede detectar automáticamente el tamaño de papel que se ha colocado en la gaveta para ahorrar tiempo.



Tarjeta de identificación para la impresión



Para administrar el acceso a los dispositivos, los modelos de la serie imageRUNNER ADVANCE pueden funcionar con tarjetas de identificación. Los trabajos de impresión se pueden almacenar y luego imprimir después de iniciar sesión con una tarjeta de identificación. Esto puede ayudar a mantener segura la información importante y ayuda a las personas con visión deficiente a identificar y recoger sus propias impresiones.



Aviso de trabajo finalizado



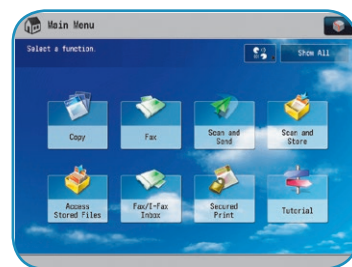
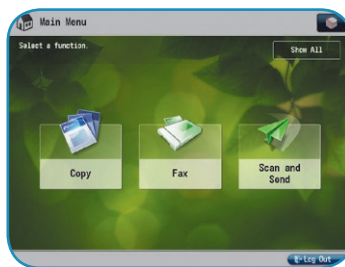
El dispositivo puede enviar notificaciones por correo electrónico a un teléfono móvil o computadora compatibles para confirmar que se han completado las transmisiones de copiado, envío de fax o escaneo. Si su computadora utiliza un software de lectura de pantalla, este puede leer el correo electrónico en voz alta como un anuncio audible de los trabajos terminados.



Menús personalizables/Operación de un toque

El panel táctil se puede personalizar para ayudar a que las funciones más populares sean más fáciles de encontrar. Esto ayuda a simplificar la operación y la ubicación clave, así como a mejorar la productividad.

Las combinaciones de configuraciones se pueden registrar como un solo botón en el panel táctil. Esto puede ayudar a reducir la carga de trabajo cuando se utiliza para configuraciones comunes. Los menús personalizados y el fondo del menú se pueden vincular a usuarios individuales.



Software para operador remoto



El panel de operación y la pantalla táctil se pueden emular en la pantalla de una computadora. Esto permite a los usuarios con movilidad limitada acceder y operar las funciones del sistema desde cualquier lugar a través de una computadora conectada a la red. Este software no es compatible con lectores de pantalla.

Interfaz remota de usuario



Al utilizar un navegador web estándar, los usuarios autorizados pueden comprobar fácilmente información como el progreso del trabajo y el tóner y el papel restantes, registrar destinos y cambiar las configuraciones, lo que ayuda a pasar menos tiempo en el dispositivo.



Acceso fácil desde dispositivos móviles



Con una variedad de aplicaciones compatibles con ciertos dispositivos iPhone, iPad y Android, todos utilizados en una amplia gama de situaciones empresariales, los usuarios pueden realizar fácilmente operaciones de impresión y escaneo. En un entorno sin LAN inalámbrica, la conexión directa con un dispositivo MFP les permite a los usuarios imprimir documentos desde sus dispositivos móviles compatibles con la aplicación PRINT Business de Canon y también acceder a los datos escaneados mediante un dispositivo MFP desde sus dispositivos móviles.



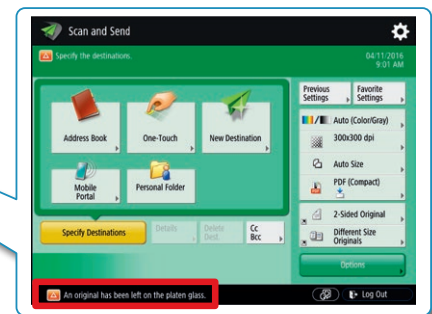


Detección de originales que quedan en el ADF

En la mayoría de los modelos imageRUNNER ADVANCE, si los originales quedan olvidados en el alimentador automático de documentos (ADF) y deben retirarse, un indicador LED parpadea para avisar a los usuarios.

Si los originales se han dejado sobre el vidrio de copiado, se muestra un indicador en pantalla y el dispositivo emite un sonido.

Parte del alimentador se ha construido con material transparente para que los usuarios puedan ver más fácilmente si quedan originales escaneados en el alimentador.

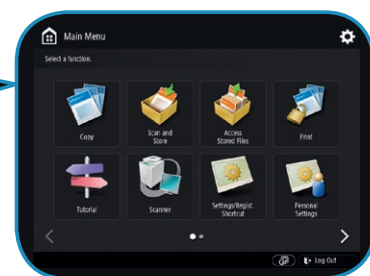


Compatibilidad con varios idiomas



El idioma en pantalla se puede cambiar para adaptarse a los diferentes idiomas que se hablan en el lugar de trabajo. Los idiomas disponibles incluyen inglés (EE. UU.), inglés (RU), francés, italiano, alemán y español.

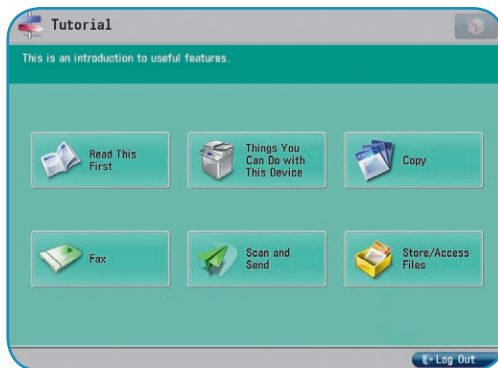
Con My ADVANCE, las funciones de personalización se pueden utilizar si el dispositivo está configurado con una solución de autenticación. Los usuarios pueden elegir que la interfaz de usuario se muestre en su idioma preferido, que se mostrará cada vez que el usuario inicie sesión.



Acceso a las instrucciones del operador

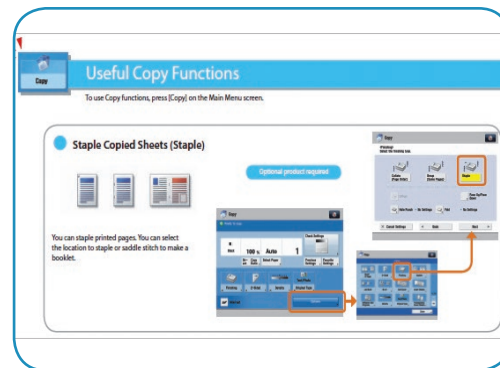


Canon proporciona instrucciones de operación fáciles de usar para los usuarios finales en varios formatos.



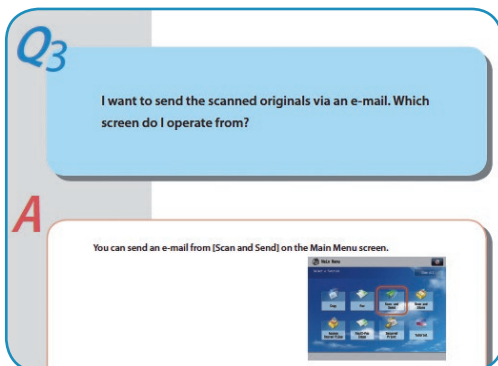
Tutoriales y teclas de ayuda para funciones útiles

Las funciones principales pueden comprobarse en la pantalla táctil del dispositivo.



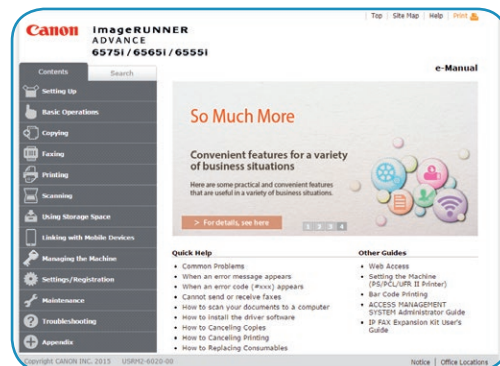
Referencia rápida

Las funciones principales pueden consultarse en los manuales de los productos, que están disponibles en papel y en formato electrónico.



Preguntas frecuentes (FAQ)

Las descripciones de los problemas que se producen a menudo están disponibles como FAQ.



Búsqueda de texto completo en los manuales

Las funciones deseadas se pueden encontrar utilizando una función de búsqueda de texto completo con manuales en formato HTML.

Productos y sus funciones

CARACTERÍSTICA		imageRUNNER ADVANCE							
		Serie C356iF II	Serie 715iF II	Serie C3500 II	Serie 4500 II	Serie C5500 II	Serie 6500 II	Serie C7500 II	Serie 8500 II
1	Guía por voz	N/D	N/D	Opcional	Opcional	Opcional	Opcional	Opcional	Opcional
2	Operación por voz	N/D	N/D	Opcional	Opcional	Opcional	Opcional	Opcional	Opcional
3	Notificaciones fáciles de escuchar	Estándar	Estándar	Estándar	Estándar	Estándar	Estándar	Estándar	Estándar
4	Ajuste del volumen	Estándar	Estándar	Estándar	Estándar	Estándar	Estándar	Estándar	Estándar
5	Manija de accesibilidad de ADF	Opcional	Opcional	Opcional	Opcional	Opcional	Opcional	Opcional	Opcional
6	Fácil acceso al interruptor de energía	Estándar	Estándar	Estándar	Estándar	Estándar	Estándar	Estándar	Estándar
7	Percepción de color	Estándar	Estándar	Estándar	Estándar	Estándar	Estándar	Estándar	Estándar
8	Formas y colores de las palancas	Estándar	Estándar	Estándar	Estándar	Estándar	Estándar	Estándar	Estándar
9	Instrucciones visuales	Estándar	Estándar	Estándar	Estándar	Estándar	Estándar	Estándar	Estándar
10	Panel de operación fácil de leer	Estándar	Estándar	Estándar	Estándar	Estándar	Estándar	Estándar	Estándar
11	Despliegue invertido	Estándar	Estándar	Estándar	Estándar	Estándar	Estándar	Estándar	Estándar
12	Etiquetas Braille	Opcional	Opcional	Opcional	Opcional	Opcional	Opcional	Opcional	Opcional
13	Panel de operación ajustable	Estándar	Estándar	Estándar	Estándar	Estándar	Opcional*	Opcional*	Opcional*
14	Remoción fácil de atascos de papel	Estándar	Estándar	Estándar	Estándar	Estándar	Estándar	Estándar	Estándar
15	Reemplazo fácil de la botella de tóner	Estándar	Estándar [▲]	Estándar	Estándar	Estándar [■]	Estándar	Estándar [■]	Estándar
16	Explicaciones fáciles de comprender	Estándar	Estándar	Estándar	Estándar	Estándar	Estándar	Estándar	Estándar
17	Fácil reemplazo del papel	Estándar	Estándar	Estándar	Estándar	Estándar	Estándar	Estándar	Estándar
18	Tarjeta de identificación para impresión	Opcional	Opcional	Opcional	Opcional	Opcional	Opcional	Opcional	Opcional
19	Aviso de trabajo finalizado	Estándar	Estándar	Estándar	Estándar	Estándar	Estándar	Estándar	Estándar
20	Menús personalizables/Operación de un toque	Estándar	Estándar	Estándar	Estándar	Estándar	Estándar	Estándar	Estándar
21	Software para operador remoto	Estándar	Estándar	Estándar	Estándar	Estándar	Estándar	Estándar	Estándar
22	Interfaz remota de usuario	Estándar	Estándar	Estándar	Estándar	Estándar	Estándar	Estándar	Estándar
23	Acceso fácil desde dispositivos móviles	Estándar	Estándar	Estándar	Estándar	Estándar	Estándar	Estándar	Estándar
24	Detección de originales que quedan en el ADF	Estándar	Estándar	Estándar	Estándar [†]	Estándar	Estándar	Estándar	Estándar
25	Compatibilidad con varios idiomas	Estándar	Estándar	Estándar	Estándar	Estándar	Estándar	Estándar	Estándar
26	Tutoriales y teclas de ayuda para funciones útiles	Estándar	Estándar	Estándar	Estándar	Estándar	Estándar	Estándar	Estándar
27	Referencia rápida	Estándar	Estándar	Estándar	Estándar	Estándar	Estándar	Estándar	Estándar
28	Preguntas frecuentes	Estándar	Estándar	Estándar	Estándar	Estándar	Estándar	Estándar	Estándar
29	Búsqueda de texto completo en los manuales	Estándar	Estándar	Estándar	Estándar	Estándar	Estándar	Estándar	Estándar

* Es posible ajustar el ángulo del panel de operación con la adición de un panel vertical opcional.

▲ La serie imageRUNNER ADVANCE 715i II utiliza un diseño de cartucho todoen uno.

■ La función "Reemplazo fácil de la botella de tóner" incluye la capacidad de apertura automática de la cubierta de tóner.

† La función "Detección de originales que quedan en el ADF" no está disponible en el DADF.



www.cla.canon.com/iRADV_solucionesavanzadas

Observación: *Con "II" se indica que este modelo se actualizó al software del sistema nuevo e incluye, como estándar, funciones de seguridad adicionales.*

Canon e imageRUNNER son marcas registradas de Canon, Inc. en los Estados Unidos de América y también podrían ser marcas registradas o marcas de fábrica en otros países. Todos los demás nombres de productos y marcas a los que se hace referencia son marcas de fábrica de sus respectivos propietarios. Ciertas imágenes de pantalla son simuladas. Las especificaciones y la disponibilidad podrían cambiar sin previo aviso. No nos hacemos responsables por errores tipográficos.

©2018 Canon U.S.A., Inc. Todos los derechos reservados.

1018R1-UDG-PDF-IH

Canon

Canon U.S.A., Inc.
Latin America Group
One Canon Park
Melville, NY 11747
U.S.A.