

# SOFTWARE EOS WEBCAM UTILITY

## Versión oficial para Mac OS

Con tantos de nosotros dependiendo de videoconferencias diarias para mantenernos conectados con amigos, visitar clientes, obtener una educación y mucho más, la calidad de esa conexión es clave. Estamos orgullosos de anunciar la disponibilidad oficial de nuestro software EOS Webcam Utility para Windows, que le permite convertir su cámara compatible EOS de Canon en su cámara-web principal usando solo un cable USB.

### REQUISITOS

- ✓ Una cámara compatible con el software oficial EOS Webcam Utility (consulte la tabla a continuación).
- ✓ Un cable USB\* para conectar la cámara a la computadora.
- ✓ Una computadora con conexión al Internet y un sistema operativo capaz de ejecutar el software de oficial EOS Webcam Utility.

*Los requisitos actuales del sistema son los siguientes: macOS Catalina (10.15), macOS Mojave (10.14) o macOS High Sierra (10.13), procesador basado en Intel, 2 GB de RAM o más, resolución de pantalla de 1,024 x 768 píxeles o más, y aproximadamente 32,000 colores o más.*

*\* Ver tabla de accesorios compatibles en la última página*

---

### MEJORAS

- ✓ Mayor compatibilidad con sus programas de transmisión y comunicación favoritos.
- ✓ Una lista más amplia de cámaras compatibles que pueden aprovechar EOS Webcam Utility.
- ✓ La capacidad de grabar internamente en su cámara mientras está transmitiendo, lo que le brinda la máxima imagen calidad para la edición de posproducción.\*

*\* Es posible que el tiempo de grabación no sea el mismo que el tiempo de transmisión; consulte el manual para conocer el tiempo máximo de grabación*

## APLICACIONES COMPATIBLES



Apple Facetime



Hangouts Meet™



Slack



Cisco Webex®



Messenger



Streamlabs



Discord



Microsoft Teams



YouTube Live



Facebook Live



Open Broadcaster Software®



ZOOM



Hangouts™



Skype

Suscripción requerida a un servicio de terceros. Sujeto a los términos y condiciones de los proveedores de servicios de terceros.

Ni Canon Inc. ni Canon U.S.A., Inc. representan o garantizan ningún producto o característica de terceros a la que se hace referencia a continuación.

Todos los nombres y marcas de productos mencionados son marcas comerciales de sus propietarios y son por este medio reconocidos.

## COMPATIBILIDAD CON VERSIONES DE MAC OS

Aplicación	macOS® Catalina (10.15)	macOS® Mojave (10.14)	macOS® High Sierra (10.13)
Apple Facetime	✗	✗	✓
Cisco Webex®	✓ Aplicación nativa: No Navegador: Si (Chrome)	✓ Aplicación nativa: No Navegador: Si (Chrome)	✓
Discord	✓ Aplicación nativa: No Navegador: Si (Chrome)	✓ Aplicación nativa: No Navegador: Si (Chrome)	✓
Facebook Live	✓	✓	✓
Hangouts™	✓	✓	✓
Hangouts Meet™	✓	✓	✓
Messenger	✓	✓	✓
Microsoft Teams	✓ Aplicación nativa: No Navegador: Si (Chrome)	✓ Aplicación nativa: No Navegador: Si (Chrome)	✓
Open Broadcaster Software®	✓	✓	✓
Skype	✓ Aplicación nativa: No Navegador: Si (Chrome)	✓ Aplicación nativa: No Navegador: Si (Chrome)	✓
Slack	✓ Aplicación nativa: No Navegador: Si (Chrome)	✓ Aplicación nativa: No Navegador: Si (Chrome)	✓ Aplicación nativa: No Navegador: Si (Chrome)
Streamlabs	✓	✓	✓
YouTube Live	✓	✓	✓
ZOOM	✓	✓	✓

# CÁMARAS COMPATIBLES

**Nota:** Se recomiendan accesorios originales de Canon; consulte la tabla de la última página para obtener más información.

## Cámaras EOS

EOS R6 **	EOS 5DS R	EOS Rebel T7i **
EOS R5	EOS 5DS	EOS Rebel T7 **
EOS RP **	EOS 6D Mark II **	EOS Rebel T6s
EOS R	EOS 6D	EOS Rebel T6i
EOS M200 **	EOS 7D Mark II	EOS Rebel T6
EOS M50 Mark II * **	EOS 7D	EOS Rebel T5i
EOS M50 **	EOS 90D **	EOS Rebel T5
EOS M6 Mark II **	EOS 80D **	EOS Rebel T3i
EOS-1D X Mark III	EOS 77D **	EOS Rebel T3
EOS-1D X Mark II	EOS 70D	EOS Rebel SL3 **
EOS-1D X	EOS 60D	EOS Rebel SL2 **
EOS 5D Mark IV	EOS Rebel T100 **	EOS Rebel SL1
EOS 5D Mark III	EOS Rebel T8i **	

## Cámaras PowerShot

PowerShot G5X Mark II **	PowerShot G7X Mark III **	PowerShot SX70HS **
--------------------------	---------------------------	---------------------

\* Cámara agregada recientemente

\*\* La cámara no se envía con un cable de interfaz USB incluido

# CÓMO DESCARGAR

1. Abra su navegador web y vaya directamente a nuestra [página web de EOS Webcam Utility](#).



**Canon**  
LATIN AMERICA GROUP

Registro de Producto | Soporte y Controladores | Suministros y Accesorios | Idioma: Español

Acerca de Canon | Sala de prensa | Contáctenos

Hogar y Oficina | Equipo de Oficina | Impresión de Producción | Productos para Imágenes Profesionales | Soluciones

Inicio / EOS Webcam Utility

## EOS Webcam Utility

**TRANSMITA EN VIVO COMO UN PROFESIONAL CON NUESTRO SOFTWARE EOS WEBCAM UTILITY**

Realice conexiones genuinamente de alta calidad desde su hogar con esta alternativa de cámara-web fácil y lista para usar. Convierta su cámara Canon en un estudio remoto que puede ayudarlo a mejorar la forma en la que aprende, realiza sus negocios, se educa y se conecta con familiares y amigos en línea.

2. Seleccione su modelo de cámara de la lista mostrada. Será redirigido a la página de descarga.

A CONTINUACIÓN, SELECCIONE SU MODELO DE CÁMARA COMPATIBLE EOS O POWERSHOT PARA DESCARGAR EL SOFTWARE

Cámaras EOS

Cámaras PowerShot

EOS-1D X Mark III

EOS 7D Mark II

EOS Rebel SL3 \*\*

EOS-1D X Mark II

EOS 7D

EOS Rebel SL2 \*\*

EOS-1D X

EOS 90D \*\*

EOS Rebel SL1

EOS 5DS R

EOS 80D \*\*

EOS Rebel T7 \*\*

EOS 5DS

EOS 77D \*\*

EOS Rebel T6

EOS R6 \*\*

EOS 70D

EOS Rebel T5

EOS R5

EOS 60D

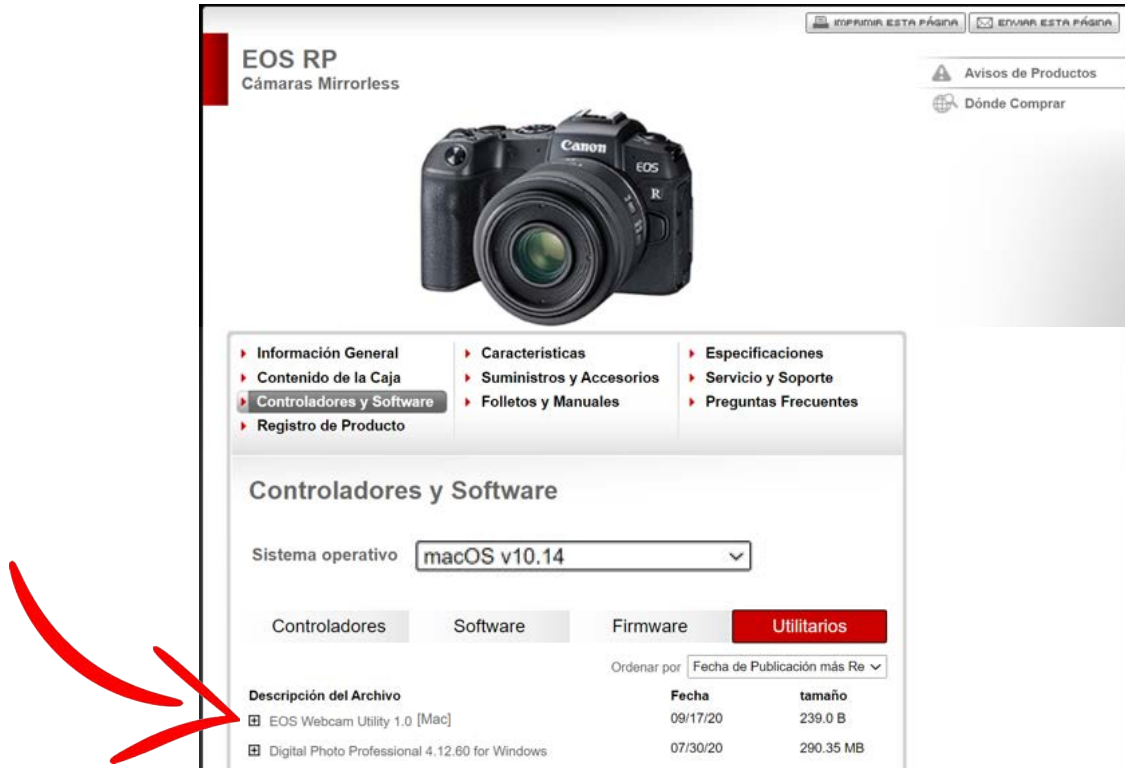
EOS Rebel T3

EOS RP \*\*

EOS Rebel T8i \*\*

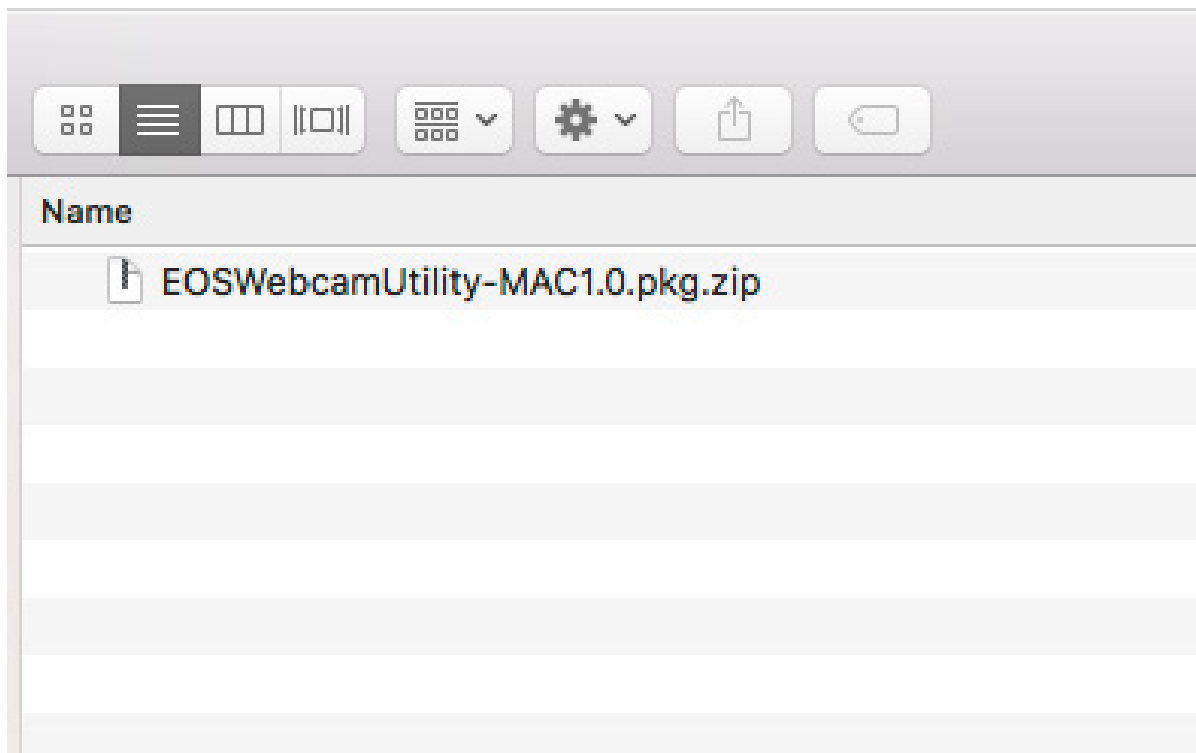
EOS Rebel T100 \*\*

- 3.** Seleccione y descargue "EOS Webcam Utility" en la sección de Utilitarios.  
**Nota:** Antes de la instalación, asegúrese de desinstalar la versión Beta si está en su computadora.

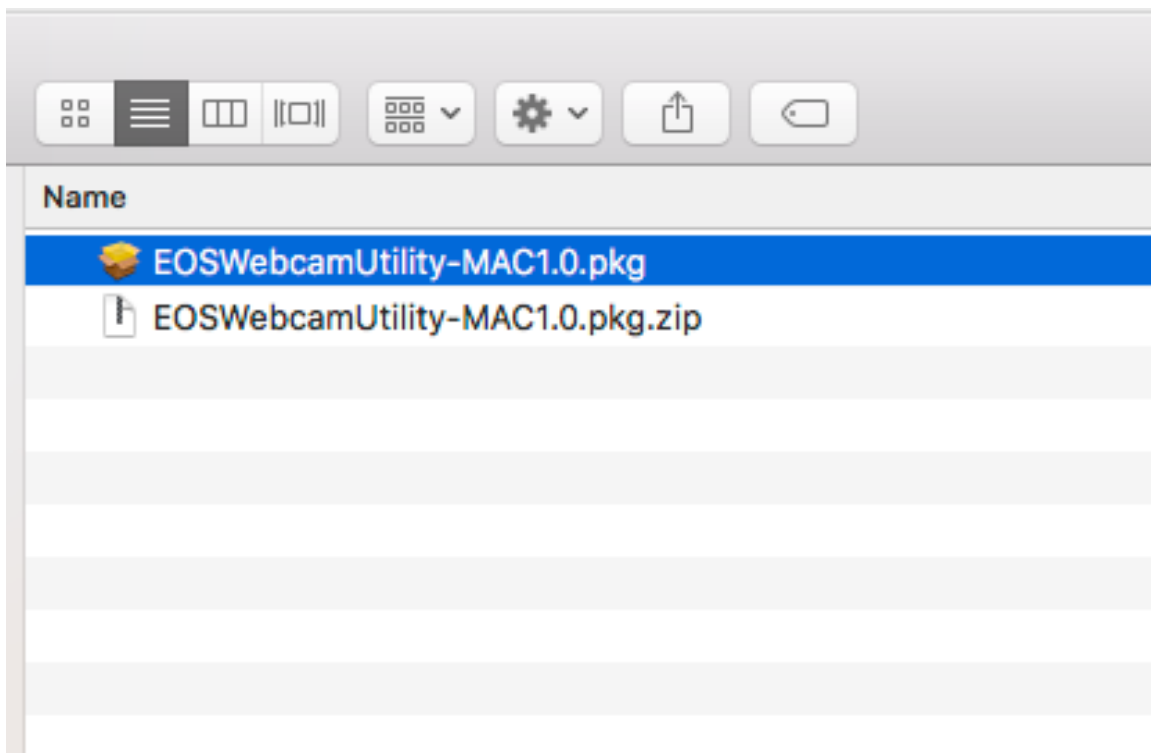


## CÓMO INSTALAR

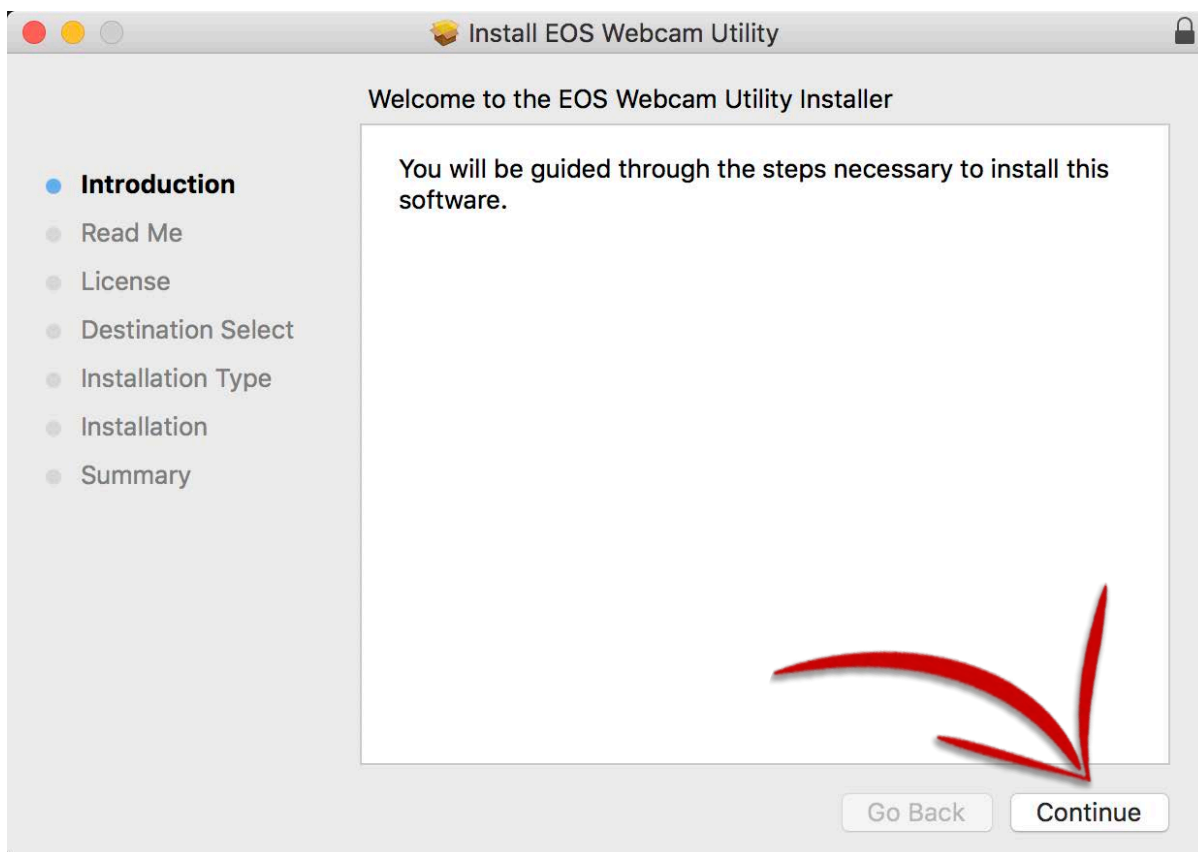
- 4.** Una vez que se complete la descarga del software, encuentre el "Archivo de instalación de la cámara web EOS" en su carpeta "Descargas" de la computadora. El archivo se llamará "EOSWebcamUtility-MAC1.0.pkg.zip". Haga doble clic en el archivo .zip.



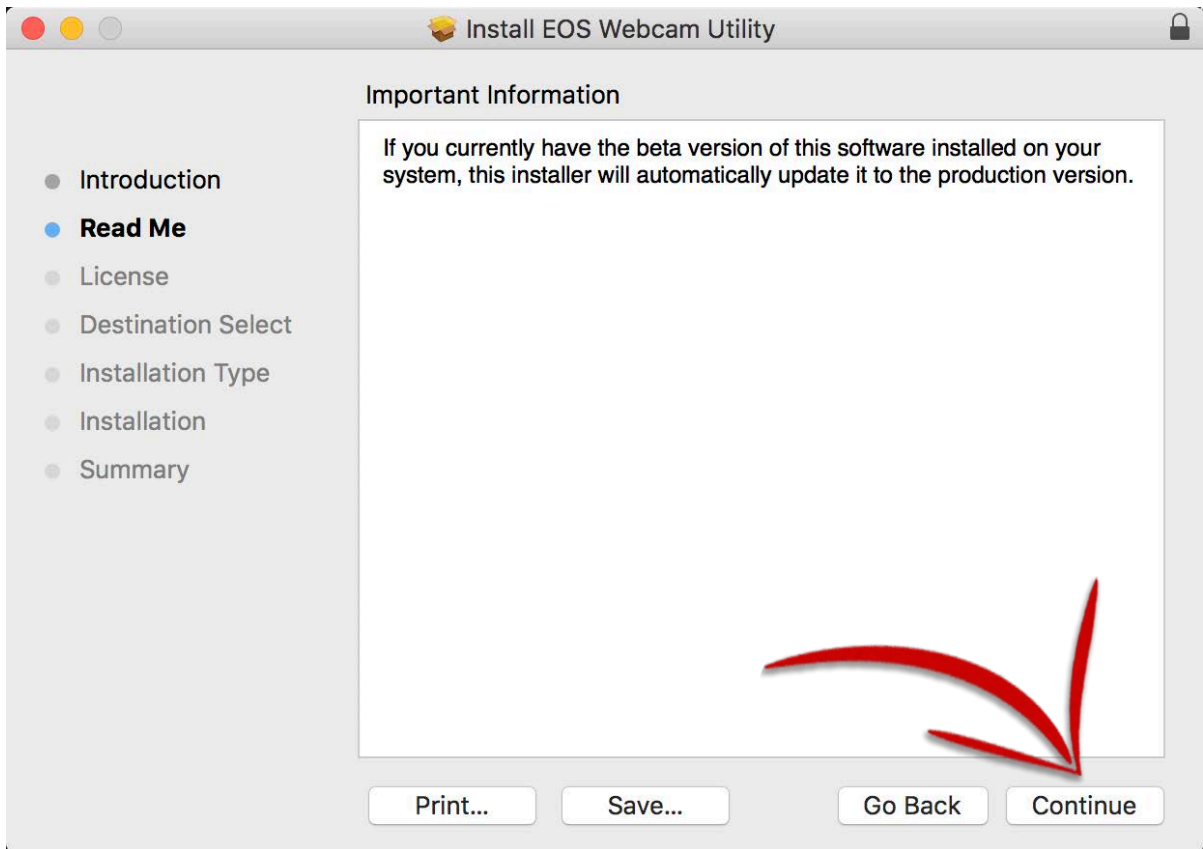
**5.** Ejecute el archivo EOSWebcamUtility-MAC1.0.pkg.



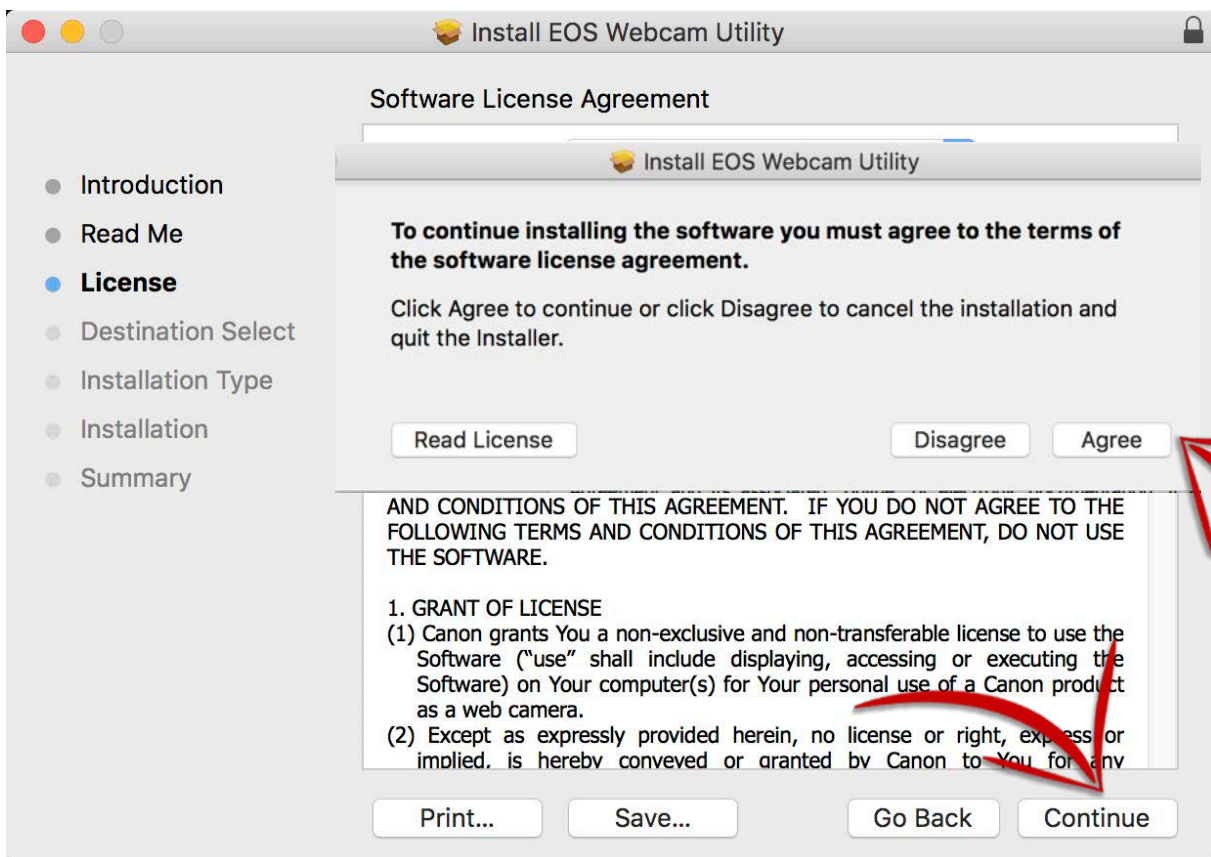
**6.** Le dará la bienvenida en la pantalla de "Introducción". Haga clic en "Continuar".



7. Lea lo que se indica en Información importante y haga clic en "Continuar".

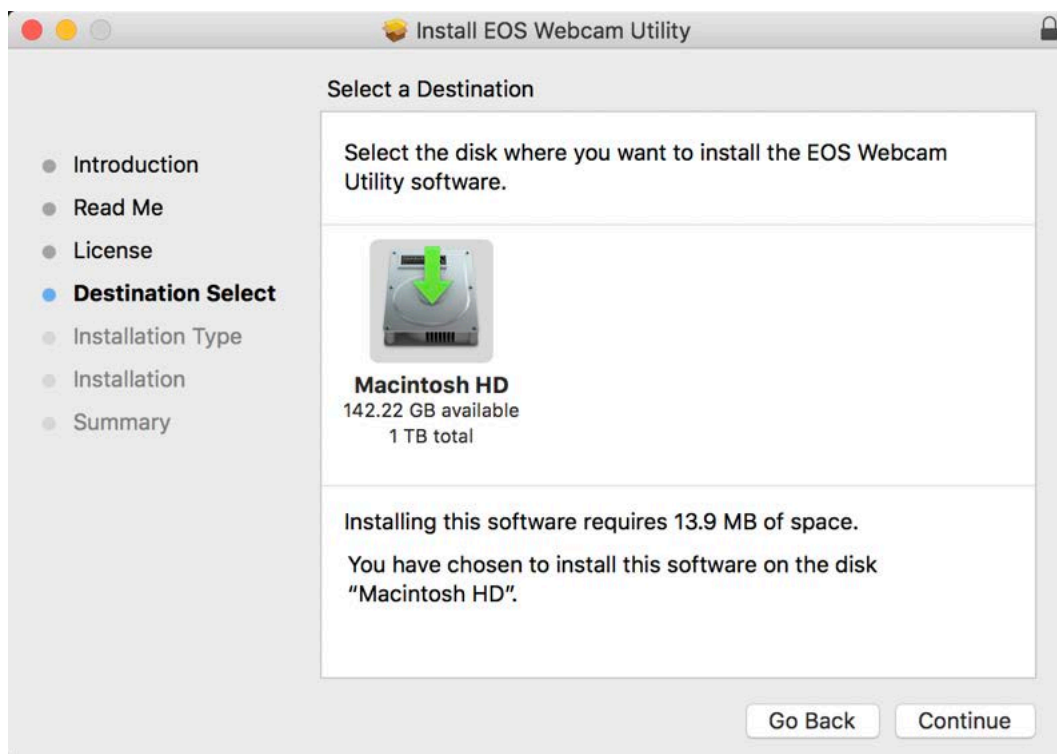


8. Lea el Acuerdo de licencia del software y, si está de acuerdo, haga clic en "Continuar"; luego, haga clic en "Aceptar".

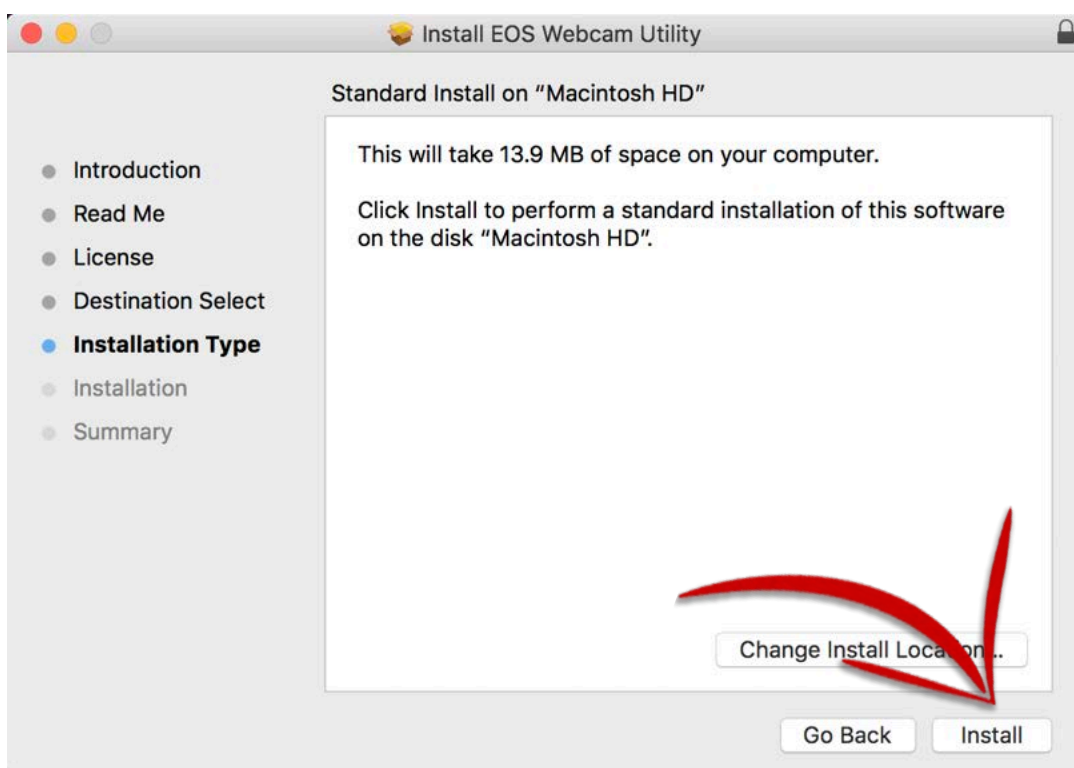




9. Seleccione la carpeta de destino y haga clic en "Continuar".

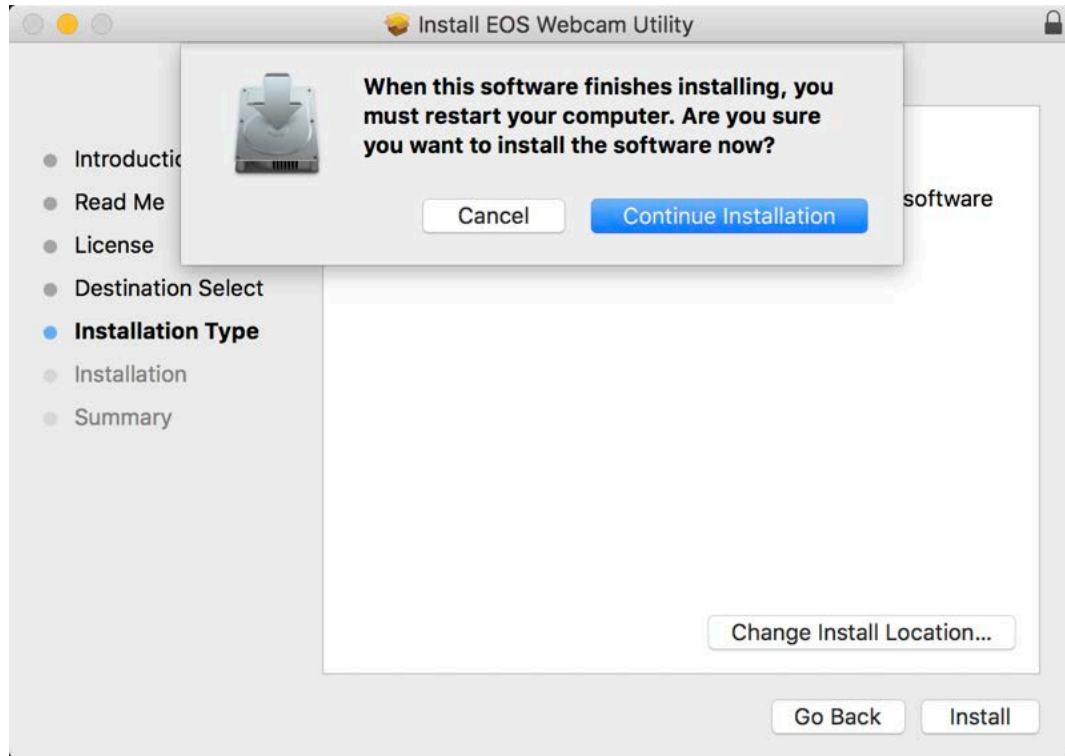


10. El instalador ya está listo para comenzar. Haga clic en "Instalar" para continuar.

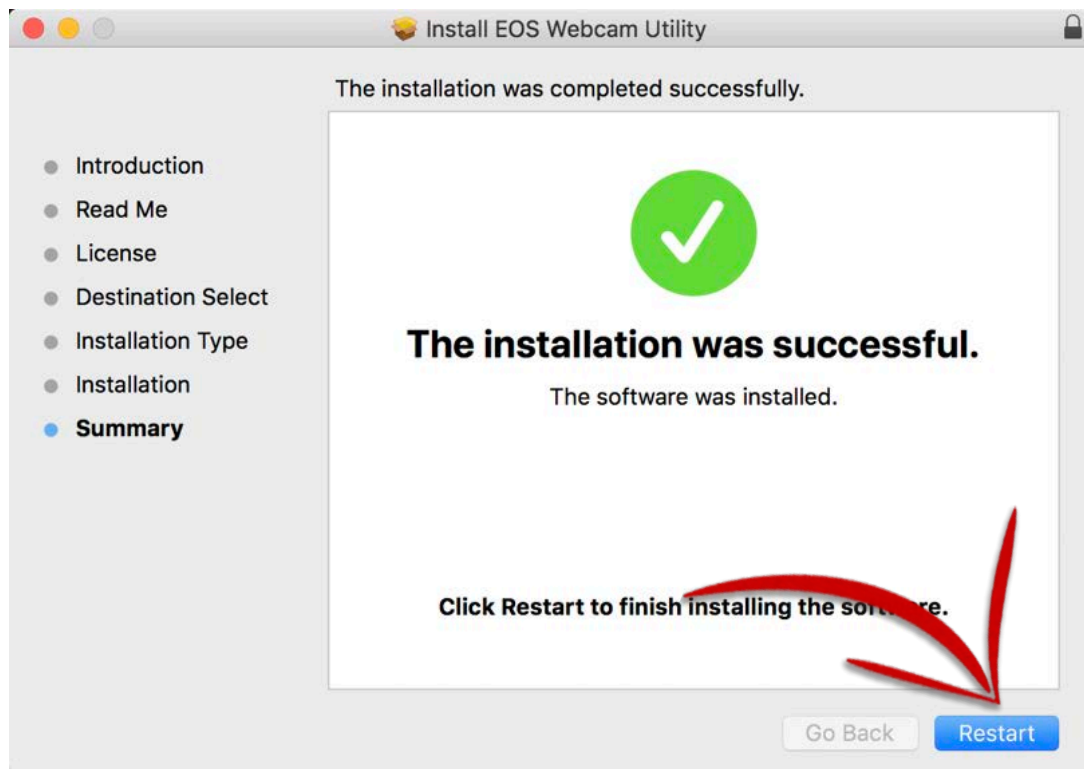




- 11.** El instalador le indicará que la computadora debe reiniciarse después de la instalación. Haga clic en "Continuar instalación" para proceder.



- 12.** Cierre otras aplicaciones y haga clic en "Reiniciar" para reiniciar la computadora.



## CÓMO CONFIGURAR

- 13.** Una vez reiniciada, usando su cable USB, conecte un extremo del cable USB a su cámara y luego conecte el otro extremo a su computadora. Se recomienda una conexión directa a la computadora.

**Nota:** Consulte la tabla de accesorios compatibles al final para encontrar el cable correcto para su cámara.



- 14.** Configure su cámara en [Modo película]. Utilice el dial de modo, o el interfaz del botón de modo de su cámara

**Nota:** Los ajustes óptimos son sugeridos una resolución de [Full-HD] y una velocidad de fotogramas de [29,97P] (30P). Si su cámara no tiene un ajuste [29.97P] (30P), seleccionar [23.98P] (24P) también funcionará..



# 15.

Por último, abra la aplicación de transmisión/videoconferencias de su preferencia. Busque el menú [Configuración de audio / video] y configure "EOS Webcam Utility" como la cámara de su elección. Confirme que su computadora está integrada el micrófono está seleccionado como su "micrófono".

**Nota:** El audio no se transmite desde la cámara.

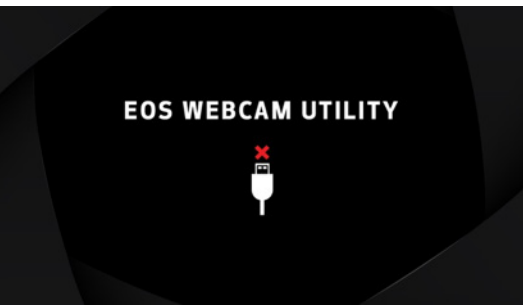
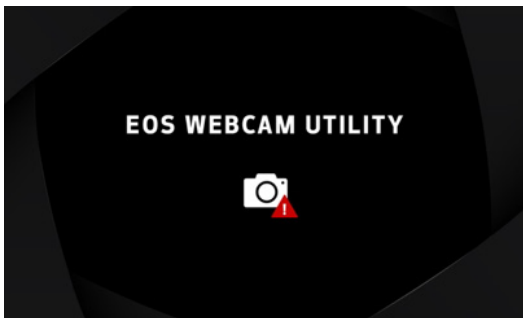
## Camera



Disfrute y fácilmente realice videoconferencias de alta calidad con la funcionalidad EOS Webcam Utility.

Para solucionar problemas y obtener la información más reciente sobre la compatibilidad con EOS Webcam Utility, visite la [página web de EOS Webcam Utility](#).

## PANTALLAS DE ESTADO DE EOS WEBCAM UTILITY

Pantalla de estado	Sentido	Acción
	Por favor, compruebe la conexión del cable USB	<ol style="list-style-type: none"><li>1. Verifique que el cable USB de su cámara esté correctamente conectado tanto en el lado de la cámara como en el lado de la computadora.</li><li>2. Verifique su batería o adaptador de corriente.</li><li>3. Comprueba que tu cámara esté encendida.</li></ol>
	La señal de video durante el Modo de Control en Vivo de la cámara está siendo utilizada por otra cámara	[Salga] y [Cierra] cualquier aplicación que pueda estar ejecutándose en tu computadora, o en tu bandeja de tareas que pueda estar conectada a tu cámara, o usando la señal de video de Modo de Control en Vivo de la cámara. <b>Por ejemplo:</b> EOS Utility o una aplicación conectada a la cámara.

# ACCESORIOS COMPATIBLES

Nota: Se recomiendan accesorios originales de Canon.

Cámara	Cable USB	Cargador de Corriente AC
EOS-1D X Mark III	IFC-100U (a USB C) (incluido)	Adaptador de Corriente AC-E19 con Acoplador de Corriente DR-E19
EOS-1D X Mark II	IFC-150U II (incluido)	Adaptador de Corriente AC-E19 con Acoplador de Corriente DR-E19
EOS-1D X	IFC-200U (incluido)	ACK-E4
EOS 5DS R	IFC-150U II (incluido)	Adaptador de Corriente AC-E6N con Acoplador de Corriente DR-E6
EOS 5DS	IFC-150U II (incluido)	Adaptador de Corriente AC-E6N con Acoplador de Corriente DR-E6
EOS R5	IFC-100U (a USB C) (incluido)	Adaptador de Corriente AC-E6N con Acoplador de Corriente DR-E6
EOS 5D Mark IV	IFC-150U II (incluido)	Adaptador de Corriente AC-E6N con Acoplador de Corriente DR-E6
EOS 5D Mark III	IFC-150U II (incluido)	Adaptador de Corriente AC-E6N con Acoplador de Corriente DR-E6
EOS R6**	IFC-100U (a USB C)**	Adaptador de Corriente AC-E6N con Acoplador de Corriente DR-E6
EOS R	IFC-100U (a USB C) (incluido)	Adaptador de Corriente AC-E6N con Acoplador de Corriente DR-E6
EOS 6D Mark II**	IFC-400PCU**	Adaptador de Corriente AC-E6N con Acoplador de Corriente DR-E6
EOS 6D	IFC-200U (incluido)	Adaptador de Corriente AC-E6N con Acoplador de Corriente DR-E6
EOS RP**	IFC-100U (a USB C)**	Adaptador de Corriente AC-E6N con Acoplador de Corriente DR-E18
EOS 7D Mark II	IFC-150U II (incluido)	Adaptador de Corriente AC-E6N con Acoplador de Corriente DR-E6
EOS 7D	IFC-200U (incluido)	Adaptador de Corriente AC-E6N con Acoplador de Corriente DR-E6
EOS 90D**	IFC-600PCU**	Adaptador de Corriente AC-E6N con Acoplador de Corriente DR-E6
EOS 80D**	IFC-400PCU**	Adaptador de Corriente AC-E6N con Acoplador de Corriente DR-E6
EOS 77D**	IFC-400PCU**	Adaptador de Corriente AC-E6N con Acoplador de Corriente DR-E18
EOS 70D	IFC-400PCU (incluido) o IFC-200U	Adaptador de Corriente AC-E6N con Acoplador de Corriente DR-E6
EOS 60D	IFC-130U (incluido) o IFC-200U	Adaptador de Corriente AC-E6N con Acoplador de Corriente DR-E6
EOS Rebel T8i**	IFC-600PCU*	Adaptador de Corriente AC-E6N con Acoplador de Corriente DR-E18
EOS Rebel T7i**	IFC-400PCU*	Adaptador de Corriente AC-E6N con Acoplador de Corriente DR-E18
EOS Rebel T6s	IFC-130U (incluido) o IFC-200U	Adaptador de Corriente AC-E6N con Acoplador de Corriente DR-E18
EOS Rebel T6i	IFC-130U (incluido) o IFC-200U	Adaptador de Corriente AC-E6N con Acoplador de Corriente DR-E18
EOS Rebel T5i	IFC-130U (incluido) o IFC-200U	Adaptador Compacto CA-PS700 con Acoplador de Corriente DR-E8
EOS Rebel T3i	IFC-130U (incluido) o IFC-200U	Adaptador Compacto CA-PS700 con Acoplador de Corriente DR-E8
EOS Rebel SL3**	IFC-600PCU**	Adaptador de Corriente AC-E6N con Acoplador de Corriente DR-E18
EOS Rebel SL2**	IFC-400PCU**	Adaptador de Corriente AC-E6N con Acoplador de Corriente DR-E18
EOS Rebel SL1	IFC-130U (incluido) o IFC-200U	Adaptador Compacto CA-PS700 con Acoplador de Corriente DR-E15
EOS Rebel T7**	IFC-400PCU**	Adaptador Compacto CA-PS700 con Acoplador de Corriente DR-E10
EOS Rebel T6	IFC-130U (incluido) o IFC-200U	Adaptador Compacto CA-PS700 con Acoplador de Corriente DR-E10
EOS Rebel T5	IFC-130U (incluido) o IFC-200U	Adaptador Compacto CA-PS700 con Acoplador de Corriente DR-E10
EOS Rebel T3	IFC-130U (incluido) o IFC-200U	Adaptador Compacto CA-PS700 con Acoplador de Corriente DR-E10
EOS Rebel T100**	IFC-400PCU**	N/A
EOS M6 Mark II**	IFC-100U (a USB C)**	Adaptador Compacto CA-PS700 con Acoplador de Corriente DR-E17
EOS M50**	IFC-600PCU**	Adaptador Compacto CA-PS700 con Acoplador de Corriente DR-E12
EOS M50 Mark II**	IFC-600PCU**	Adaptador Compacto CA-PS700 con Acoplador de Corriente DR-E12
EOS M200**	IFC-600PCU**	Adaptador Compacto CA-PS700 con Acoplador de Corriente DR-E12
PowerShot G5 X Mark II**	IFC-100U (a USB C)**	N/A (Nota: El adaptador de corriente USB PD-E1 no se puede utilizar al mismo tiempo que el cable de interfaz USB)
PowerShot G7 X Mark III**	IFC-100U (a USB C)**	N/A (Nota: El adaptador de corriente USB PD-E1 no se puede utilizar al mismo tiempo que el cable de interfaz USB)
PowerShot SX70 HS**	IFC-600PCU**	N/A

\*\* La cámara no se envía con un cable de interfaz USB incluido.